



Reconversion? ***Même pas peur !***

RECONVERSION
IMPACTEUR

Le *hub neuchatel* – un coworking engagé



Le *hub neuchatel* s'est donné pour mission de faire face aux nouveaux défis

- sociétaux
 - écologiques
 - de gouvernance
- en devenant un véritable laboratoire d'innovation sociale, environnementale et économique.



IMPACTEUR

IMPACTEUR est le cadre qui regroupe les programmes d'impact sociétal et environnemental du *hub neuchâtel*.

HUB & GO est une mesure pour l'emploi mise en place en collaboration avec l'Office régional de placement (ORP). Il a démarré en avril 2019.

ACTIVATION est un programme de formation et d'accompagnement de projets à finalité environnementale et sociétale. La 1^{re} édition s'est déroulée entre août et novembre 2019. Sur les 40 projets soumis, 10 ont été «incubés».

LAB ANTIGASPI est un *living lab* sur la thématique des déchets dans le canton de Neuchâtel.

RECONVERSION est un programme de reconversion professionnelle par et pour l'économie circulaire.

CULTURE DU CHANGEMENT est une série d'évènements qui vise à inspirer le public et à sensibiliser la population aux défis de la transition écologique.

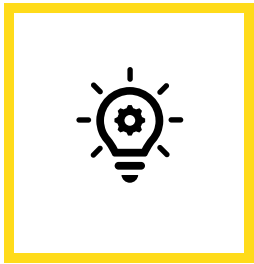




Reconversion? ***Même pas peur !***

RECONVERSION
IMPACTEUR

APERCU DU PROGRAMME



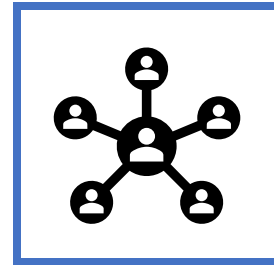
Side project

RECONVERSION commence par un *side project* autour de la thématique «bonheur au travail».



Formation et coaching

Les participants bénéficient ensuite de formations, ainsi que de coachings individuels et de groupe.



Co-création

Le projet pilote de RECONVERSION impliquera les participants dans la co-création des mesures.



Communauté

Les participants forment une communauté. Ils y partagent des expériences, échangent informations et réseautent pour apprendre des autres.

CALENDRIER



5 février

Ouverture des candidatures



11 février

Soirée de présentation



21 février

Clôture des inscriptions



2 mars

Annonce des finalistes



4 mars

Début du programme



Mars - juin

Programme RECONVERSION



30 juin

Soirée de clôture

Si vous répondez «oui» à la plupart des questions ci-dessous,

le programme RECONVERSION s'adresse à vous.

- Vous habitez dans l'Arc jurassien?
- Vous êtes conscient.e. des défis du XXI^e siècle et désireux.se de vous reconverter afin de trouver une voie professionnelle plus en phase avec vos valeurs personnelles?
- Vous avez entre 20 et 35 ans?
- Vous avez du temps à investir dans le développement d'un projet de reconversion entre mars et juin 2020?
- Vous recherchez un cadre inspirant et dynamisant pour entamer votre reconversion?
- Vous êtes slasheur.se?

L'équipe RECONVERSION

RECONVERSION
IMPACTEUR



David Martin

Fundraising, gestion de projet, reporting



Marc Mathys

Gestion de projet



Pauline Schnorhk

Gestion de projet, recherche



Christine Leclerc-Sherling

Gestion de projet, recherche, coaching



Philippe Lefevre

Coaching, formation



Soizic Lefevre

Gestion de la communauté, formation



Sophie Conchon

Évaluation, étude d'impact



Christine Lauman

Coaching, formation



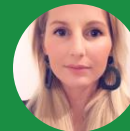
Claudia Milardo

Coaching, gestion de la communauté



Morli Mathys

Communication



Estelle Barbant

Graphisme, site internet

L'équipe RECONVERSION

RECONVERSION
IMPACTEUR



David Martin

Fundraising, gestion de projet,
reporting



Marc Mathys

Gestion de projet



Pauline Schnorhk

Gestion de projet, recherche



Christine Leclerc-Sherling

Gestion de projet, recherche,
coaching



Philippe Lefevre

Coaching, formation



Soizic Lefevre

Gestion de la communauté,
formation



Sophie Conchon

Évaluation, étude d'impact



Christine Lauman

Coaching, formation



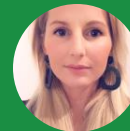
Claudia Milardo

Coaching, gestion de la
communauté



Morli Mathys

Communication



Estelle Barbant

Graphisme, site internet

L'équipe



L'équipe



PARTENAIRE

drosos (...)

Le projet RECONVERSION est développé et mis en œuvre avec le soutien de la fondation Drosos.

- La Fondation Drosos a été créée en Suisse en 2003.
- Elle est le fruit d'une initiative privée.
- Elle est reconnue comme organisation à but non lucratif.
- Elle est indépendante sur les plans idéologique, politique et religieux.
- Elle croit fermement que les compétences essentielles et techniques sont des éléments clés du développement personnel. Elles permettent en effet aux individus de prendre leur vie en main et d'apporter une contribution positive à leur communauté.

INSCRIS-TOI ICI !

